

ZESPÓŁ PLACÓWEK OŚWIATOWYCH  
w JANOWIE

42-253 JANÓW ul. SZKOLNA 2  
NIP 9492182045, REGON 387021692

# “Digitalization for Kindergartens and Primary Schools”

Project Number – 2021-1-RO01-KA220-SCH-000030045



Funded by the  
Erasmus+ Program  
of the European Union



## Photomath



photomath

Photomath to aplikacja numer 1 do nauki matematyki; potrafi odczytywać i rozwiązywać problemy, poczynając od arytmetyki, a kończąc na rachunku za pomocą aparatu na urządzeniu mobilnym.

Dowiedz się, jak podejść do problemów matematycznych poprzez animowane kroki i szczegółowe instrukcje lub sprawdź swoją pracę domową pod kątem drukowanych lub odręcznych problemów.

### Skanowanie

Użyj aplikacji Photomath, aby zeskanować trudny problem. Możesz także ręcznie wprowadzać zadania za pomocą naszego inteligentnego kalkulatora!

### Rozwiązanie

Uzyskaj natychmiastowe kroki rozwiązania konkretnego problemu, sprawdzone przez nasz zespół nauczycieli matematyki.

Photomath obejmuje szeroki zakres zagadnień matematycznych, dzięki czemu może być Twoim kumplem w nauce od drugiej klasy szkoły podstawowej!

- Matematyka na poziomie podstawowym
- Algebra
- Geometria
- rachunek różniczkowy
- Trygonometria
- Statystyka
- Problemy ze słowami
- i więcej!

Photomath to doskonałe narzędzie edukacyjne na smartfon lub tablet. Aplikację Photomath można pobrać bezpłatnie. Dzięki ponad 300 milionom pobrań Photomath jest jedną z najpopularniejszych aplikacji edukacyjnych wszechczasów.

W szkole jeden nauczyciel poświęca się dziesiątkom uczniów. W Photomath kilkudziesięciu nauczycieli jest oddanych jednemu uczniowi.

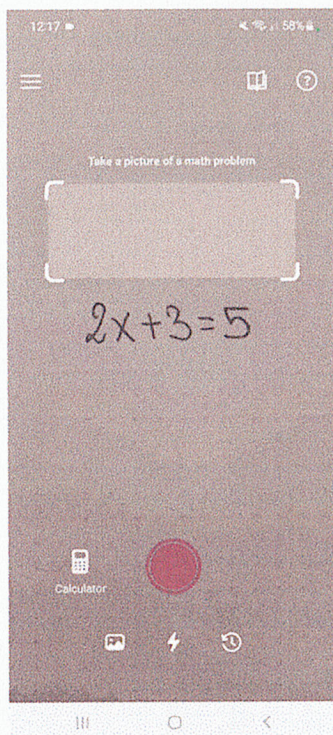
#### Użycie

Aby rozwiązać problem matematyczny, skieruj aparat na problem matematyczny, aby zrobić zdjęcie, a Photomath pokaże rozwiązanie lub rozwiązania.

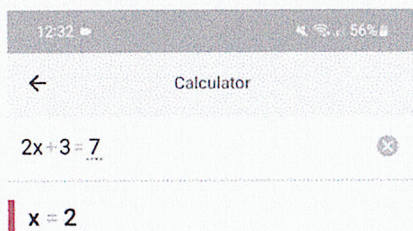
Mocne trzymanie aparatu i pisanie wyraźnym pismem ręcznym przyspieszy skanowanie.

Jeśli wynik nie zostanie wyświetlony po dwóch do trzech sekundach, wówczas problem matematyczny nie jest obsługiwany lub aplikacja nie jest w stanie prawidłowo rozpoznać tekstu (na przykład z powodu złych warunków oświetleniowych lub braku czyszczenia aparatu).

Możesz użyć klawiatury matematycznej, aby wprowadzić problem ręcznie.



Po zeskanowaniu problemu matematycznego wynik pojawi się u dołu ekranu. Wybierz przycisk Pokaż kroki rozwiązywania, aby zobaczyć poszczególne, bardziej szczegółowe kroki.



Jeśli chcesz zmodyfikować zeskanowane zadanie, dotknij ikony edycji i edytuj go ręcznie.

**Please complete the feedback questionnaire in order to issue certificates of participation.**

Photomath

[https://docs.google.com/forms/d/e/1FAIpQLSctRB2MNFAs3CAUcUCH8vH\\_E S25XUbS3W9IFeG9rS32EqJK9w/viewform?usp=sf\\_link](https://docs.google.com/forms/d/e/1FAIpQLSctRB2MNFAs3CAUcUCH8vH_E S25XUbS3W9IFeG9rS32EqJK9w/viewform?usp=sf_link)